

A LA DECOUVERTE D'ARLES

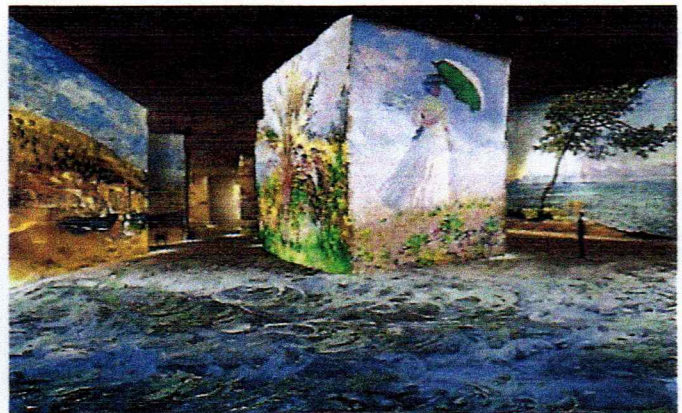
Samedi 4 octobre 2025

Départ à 7h30 de Guilhaud-Granges en autocar de grand tourisme en direction des Baux-de-Provence.

10h00 : Visite libre des Carrières de Lumières (environ 1h30) :

En 2025, les Carrières des Lumières présentent une exposition immersive événement dédiée à l'illustre peintre de l'impressionnisme Claude Monet. À travers cette rétrospective numérique, sa palette lumineuse et ses compositions saisies sur le vif animeront les parois centenaires de ce lieu historique. Comme un écho aux 150 ans de l'impressionnisme, cette monographie nous offre une lecture audacieuse de l'oeuvre de Claude Monet, entre ses périples, ses lieux de création devenus célèbres et ses séries emblématiques, le tout s'animant à travers le prisme de l'art numérique. Une expérience à la hauteur de la révolution qu'a représentée l'avènement de ce mouvement et la renommée internationale de l'artiste.

La dernière création des Carrières des Lumières vous emmène sur les premiers pas de l'art naïf en France. Spontanée, onirique, parfois enfantine, cette nouvelle approche de la peinture s'incarne dans les oeuvres d'Henri Rousseau.



Puis route en direction d'Arles.

12h00 : Déjeuner au restaurant « L'Escaladou » (menu unique pour l'ensemble du groupe) :

Apéritif Sangria

Salade composée

Cuisse de canard confite aux olives, tagliatelles fraîches ou suprême de volaille sauce forestière

Tarte aux pommes ou crème brûlée ou coupe de glace

¼ de vin et café

575 avenue de la République
07500 Guilhaud-Granges
04 75 25 83 89

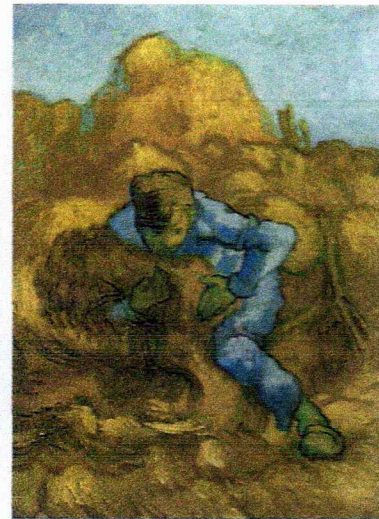
6 quai Farconnet
07300 Tournon-sur-Rhône
04 75 09 52 77

95 route de la Maladière
26300 Bourg-de-Péage
04 75 47 65 06

SIRET 53532148300039
Code APE 7911Z
N° de licence IM 007110014
RCS AUBENAS 535 321 483

14h00 : Visite guidée de la Fondation Vincent Van Gogh (environ 1h00, le groupe sera divisé en deux) :

Vincent van Gogh est une figure incontournable de l'art du XXe siècle. À ce jour, son influence perdure auprès des artistes et son œuvre exerce un magnétisme sans précédent sur le public. C'est à Arles qu'il produisit entre février 1888 et mai 1889 – soit seulement quinze mois – ses plus beaux chefs-d'œuvre. Inaugurée en avril 2014, la **Fondation Vincent van Gogh Arles rend un juste hommage à son œuvre tout en explorant son impact dans la création actuelle. L'exposition en cours portera sur « Sigmar Polke, Sous les pavés, la terre »**. Van Gogh et Polke, des liens inattendus pourtant évidents, désormais évoqués entre les deux artistes, et ce via la pomme de terre.



15h30 : Visite guidée d'Arles « 2000 ans d'histoire » (environ 2h00, le groupe sera divisé en deux) :
La visite comprend l'entrée à l'Amphithéâtre (Arènes) et au Théâtre Antique.



Remontez le temps et découvrez les siècles qui ont fait l'histoire et la richesse de cette ancienne cité romaine. **Arles se dévoilera intégralement devant vous, révélant tous ses mystères.** Explorez les ruelles pavées et les vestiges historiques, immergés dans le riche patrimoine qui a marqué cette cité au fil des siècles. Laissez-vous guider à travers les places emblématiques et les monuments chargés d'histoire, pour une aventure captivante à travers les époques glorieuses de cette ancienne cité romaine. Arles se révèle ainsi comme un véritable livre ouvert, où chaque page tourne pour dévoiler les chapitres fascinants de son passé.

Vers 17h45, route du retour votre région. Arrivée prévue à Guilhaumard Granges vers 20h00.